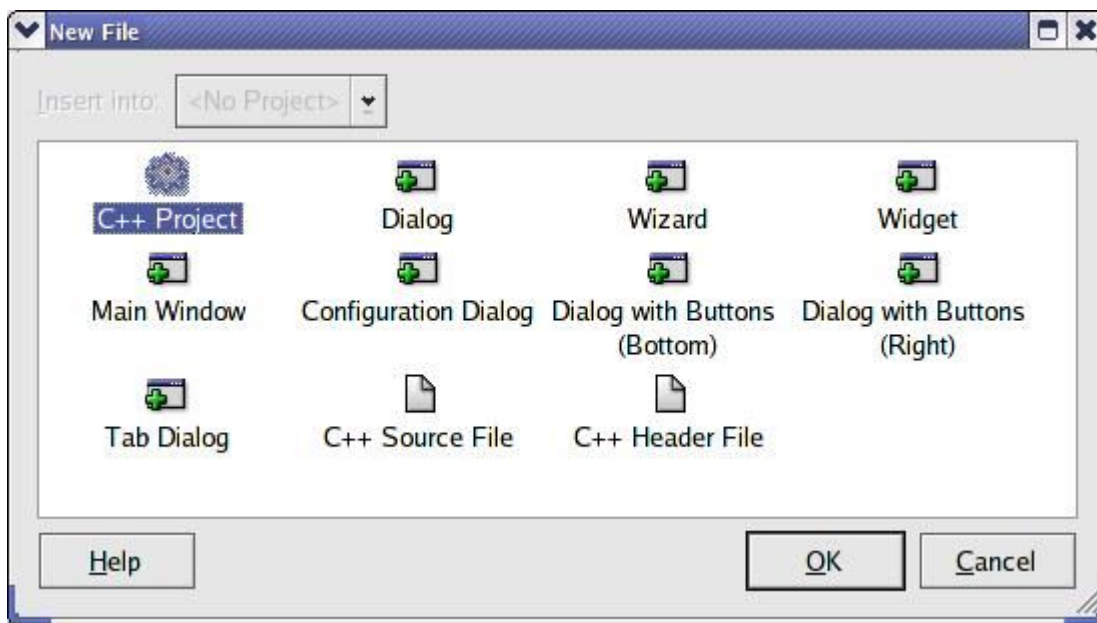


## Main Window aplikace – okenní aplikace.

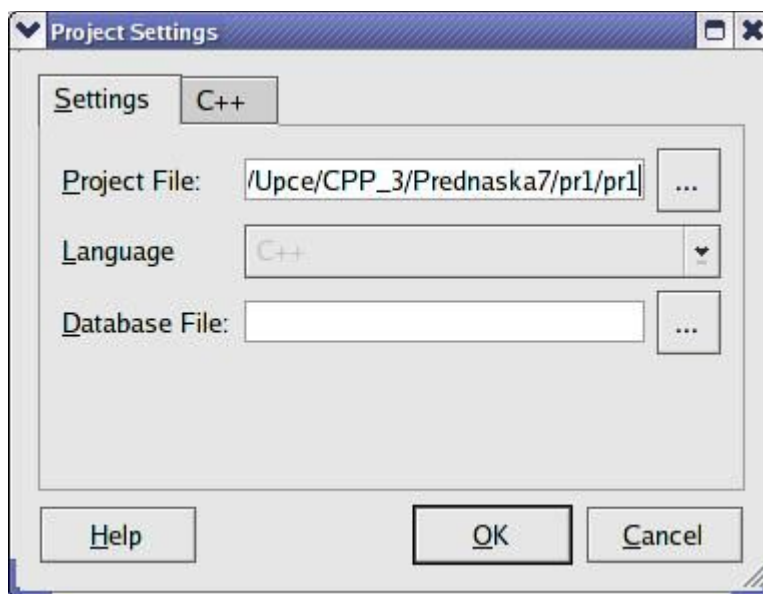
QT Designer poskytuje navrhnout aplikaci s menu, toolbarem a statusbarem.

### Založení projektu návrhu.

Založení projektu návrhu Main Window aplikace je podobná založení projektu návrhu dialogové aplikace. Nejprve si založím v QT Designeru nový C++ projekt.

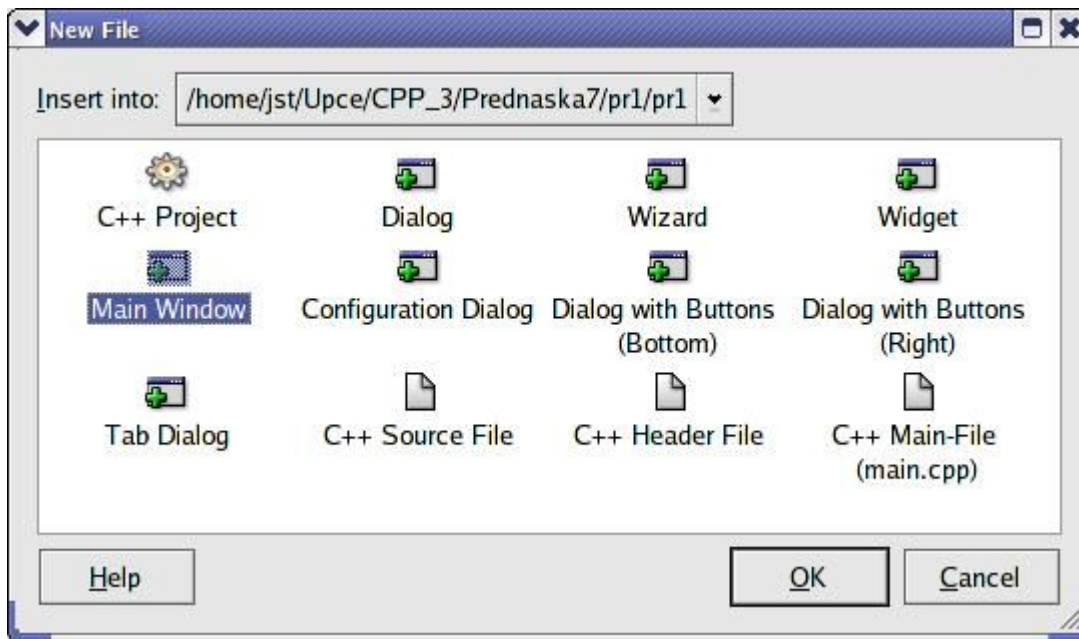


a uložím ho do příslušného adresáře:

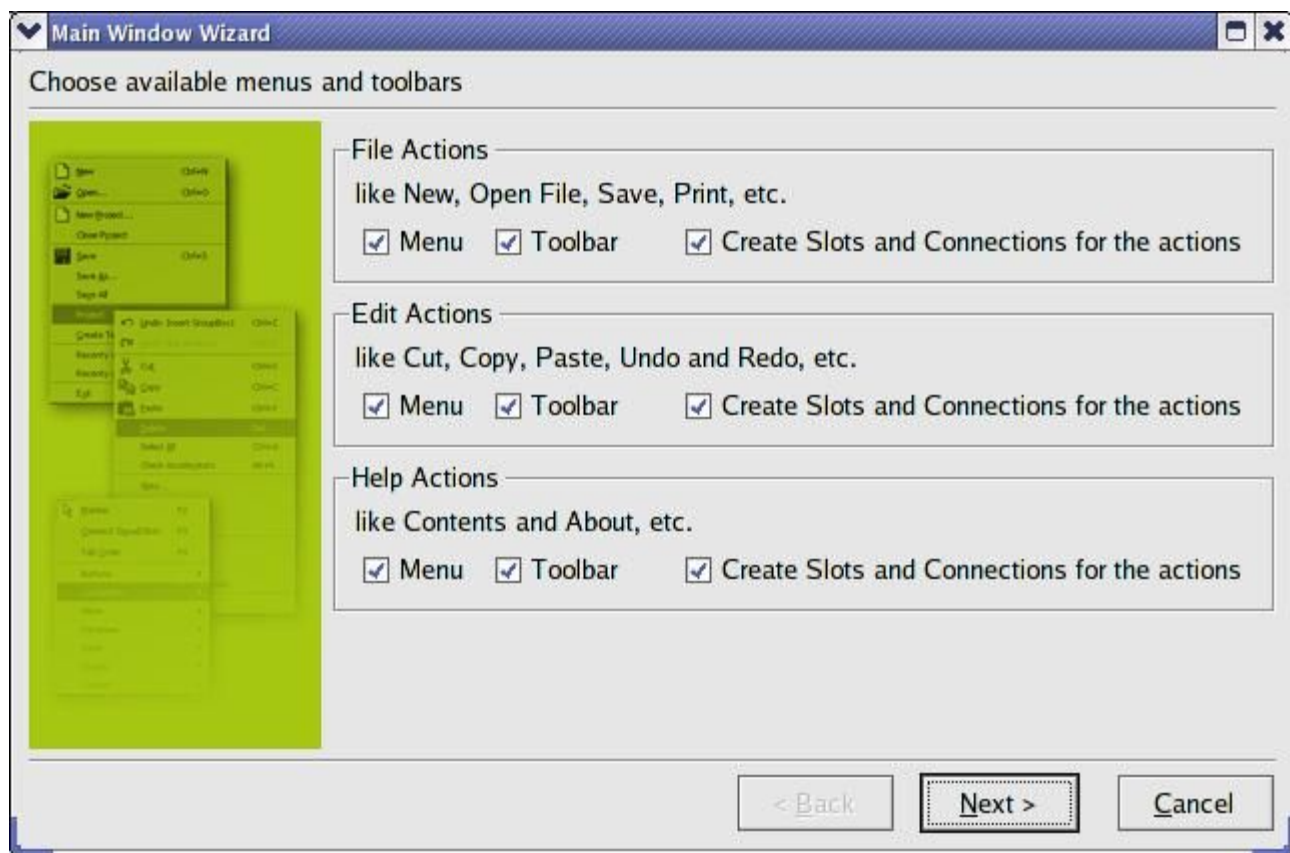


V adresáři, kde jsem založil nový projekt bude návrh projektu QT Designeru i implementační projekt z KDevelopu. Tento adresář by měl být jedinečný pro každý projekt, Nemělo by být v jednom adresáři více aplikačních projektů.

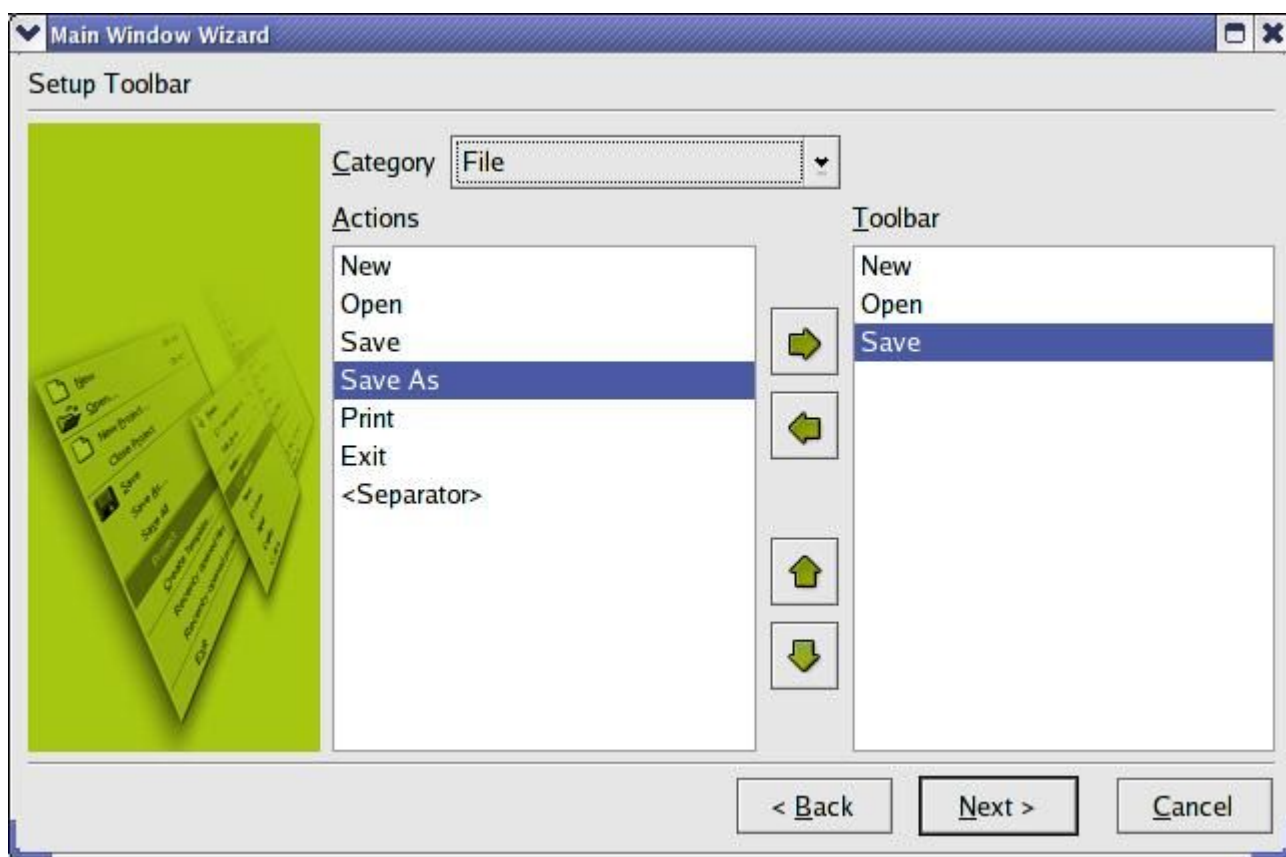
Pokud jsem založil nový C++ projekt, v menu File/New se otevře File new dialog, kde vyberu vytvoření Main Window (formuláře, aplikace) a potvrdím:



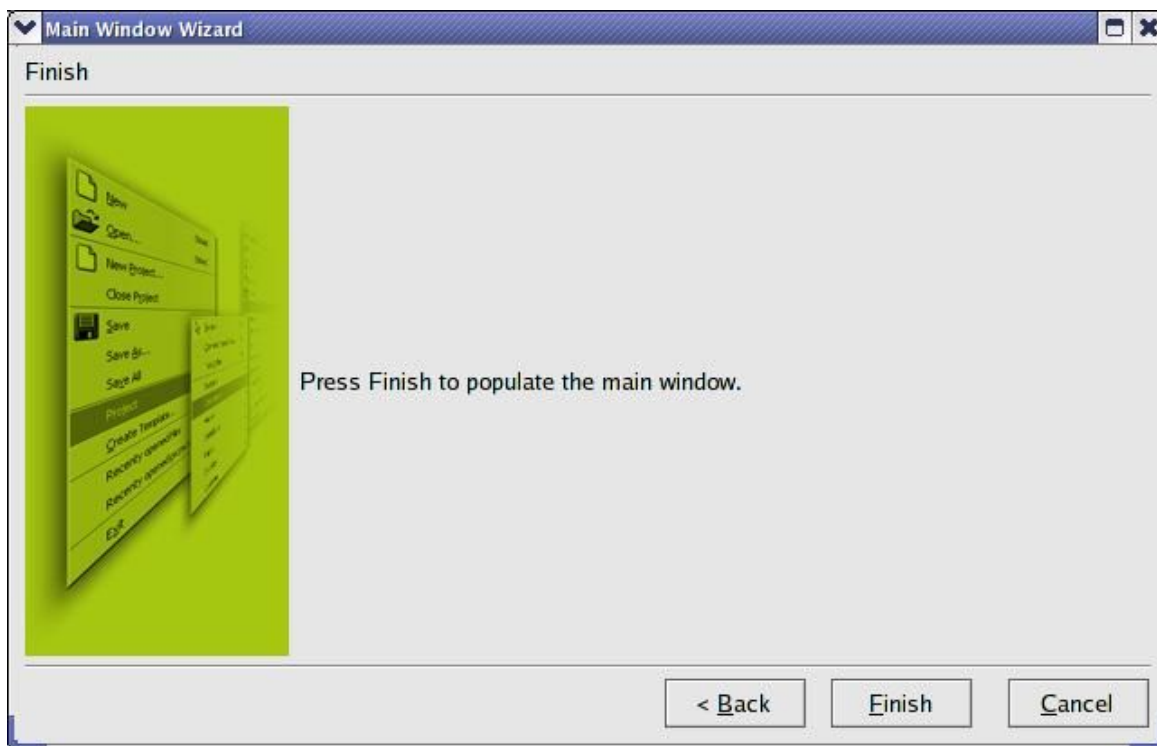
Po potvrzení QT Designer vygeneruje Wizard pro nastavení Main Window formuláře pro nastavení menu a toolbaru:



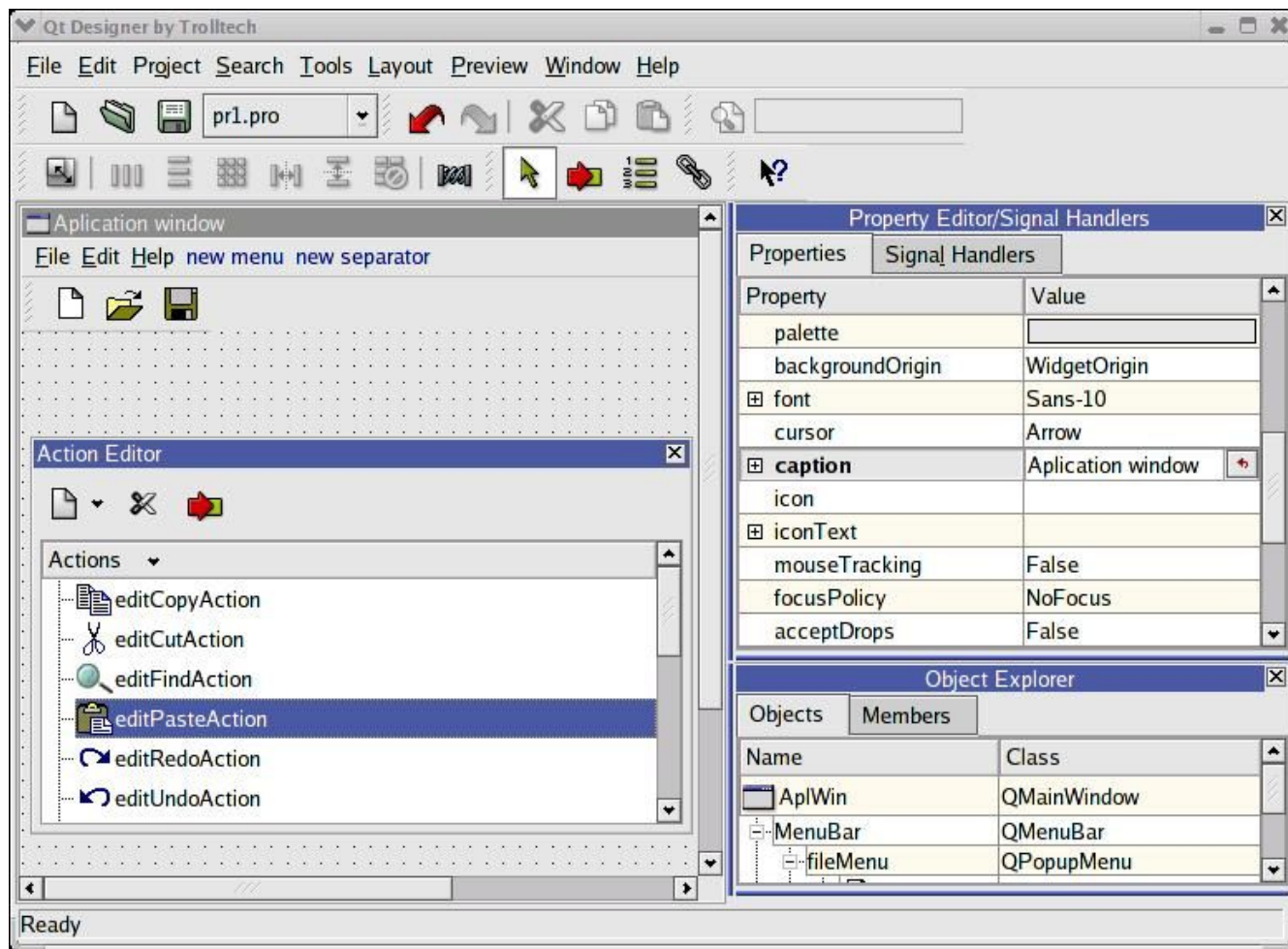
Po nastavení požadavků pro menu a toolbary, po stisku Next se zobrazí dialog nastavení toolbaru, kde definujete které položky kterého menu mají být v toolbaru:



Po stisku Next ukončíte Wizard nastavení Main Window formuláře co se týká menu a toolbaru:



Po potvrzení tlačítkem Finish nám QT Designer zobrazí, co jsme navrhli. V Property editoru nastavíme název definiční třídy (odvozená od QMainWindow), titulek okna a podobně. Vše může vypadat následovně:



V následující fázi se musí odstranit to co Wizard přidal nadbytečně. V Object Exploreru odstraním nežádoucí sloty, např. filePrint, editUndo, editRedo. Odstraním je klikem pravého tlačítka myši na příslušnou položku a klikem na položku Delete.

V Action Editoru je nutno obdobně odstranit položky filePrintAction, editRedoAction, editUndoAction. Odstranění se provede klikem pravého tlačítka myši na příslušnou položku v Action editoru a klikem na položku Delete Action.

Poslední úprava nastává při existenci nadbytečných separátoru v menu. Pokud kliknete levým tlačítkem myši na File menu formuláře (ne na File menu QT Designeru), objeví se Vámi upravené menu a uvidíte dva separátory (jeden je nadbytečný), ke kterým dojdete šipkami. Pokud se povede jeden vybrat stisknete klávesu Delete a odstraní ho.

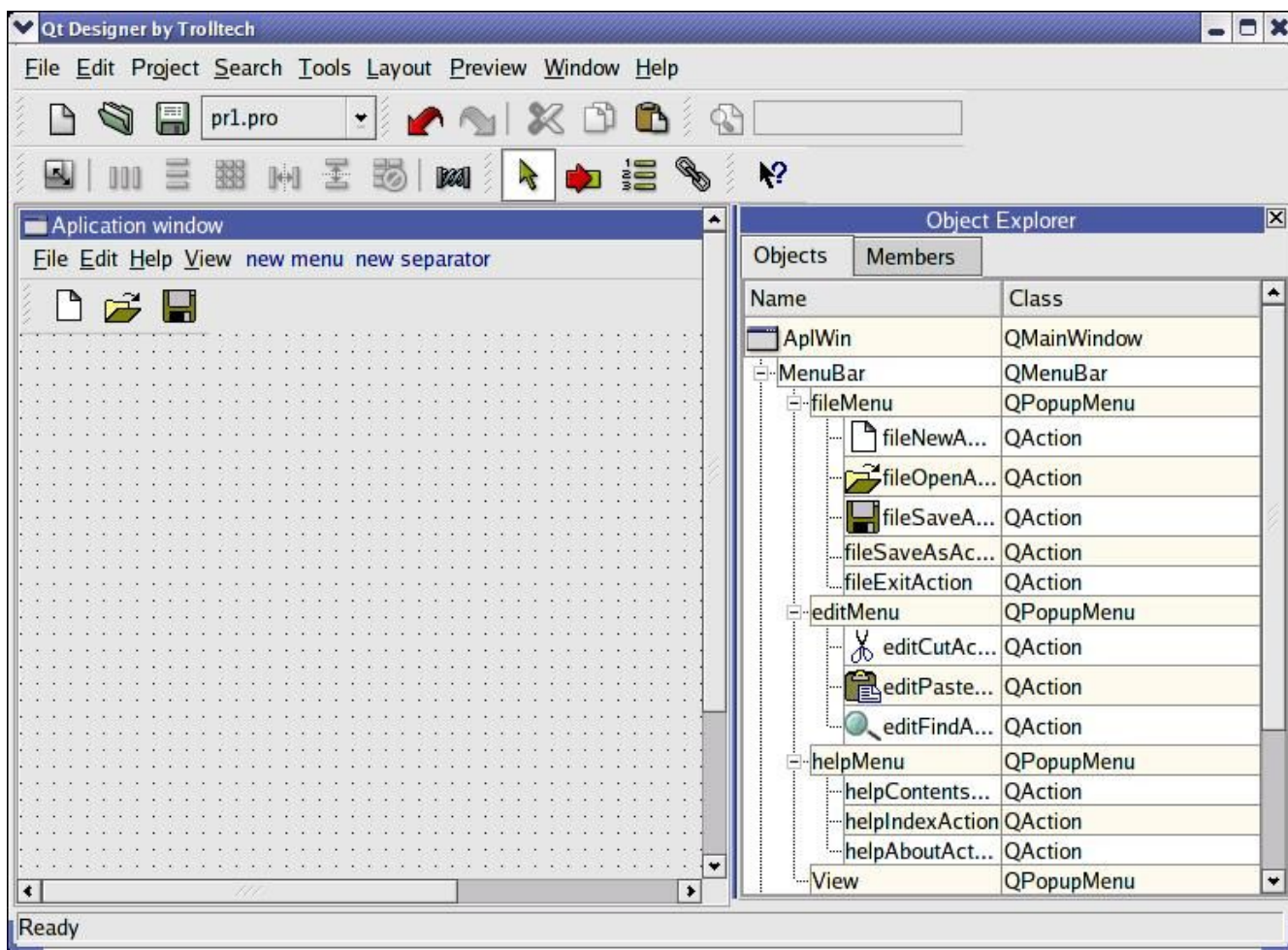
Výsledek vašich úprav si lze prohlédnou ... CTRL+T.

## Vložení nové položky menu aplikace – nové akce.

QT Designer poskytuje definovat rozšíření menu a toolbaru o další uživatelské položky. Pokud chcete rozšířit menu, QT Designer Vám v návrhu poskytuje **new menu** (napsáno modře).

File Edit Help new menu new separator

Klikem levého tlačítka myši na **new menu** můžete vytvořit nové menu, např. View. Napište prosím &View, kde znakem & (appersand) definujete, že položka menu může být volaná i pomocí ALT-V.



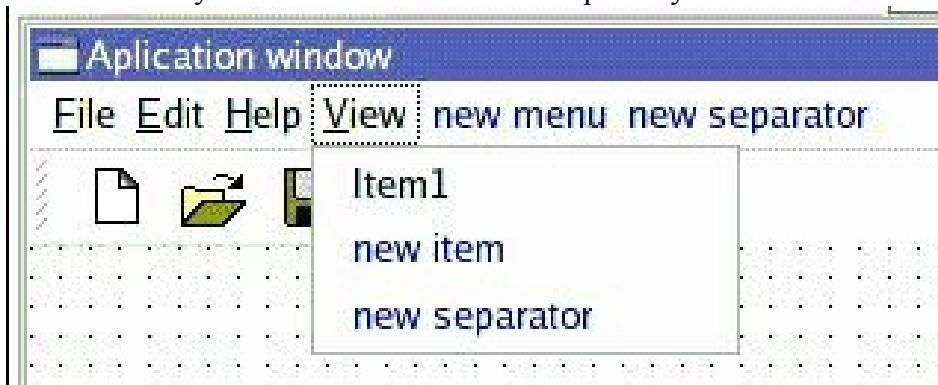
Pozici vytvořeného menu vůči jiným menu můžete změnit pomocí drag-drop mechanismu:

File Edit Help new menu new separator

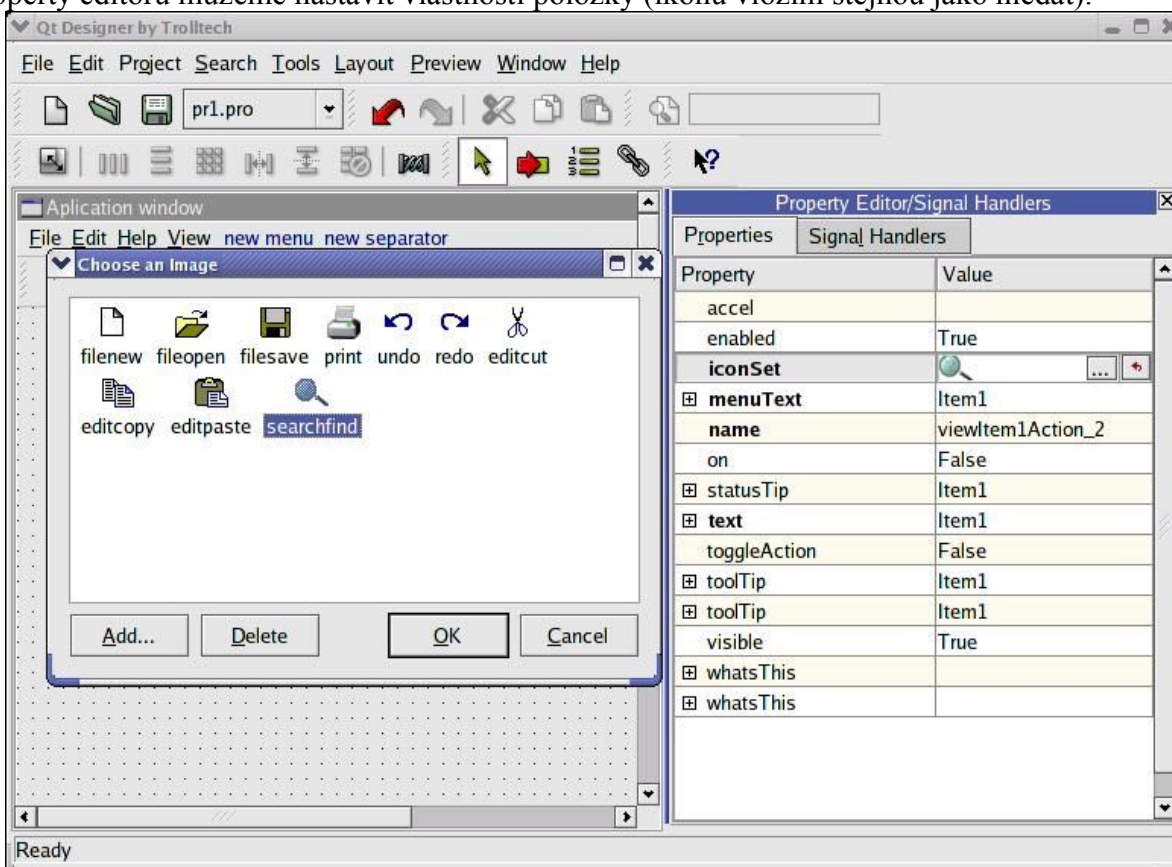
View položka menu je Popup menu, musíme vytvořit nějakou položku tohoto (View) menu, např. Item1. Pokud klikneme na View položku menu ve formuláři, nabídne se nám vytvoření nové položky příslušného Popup menu:



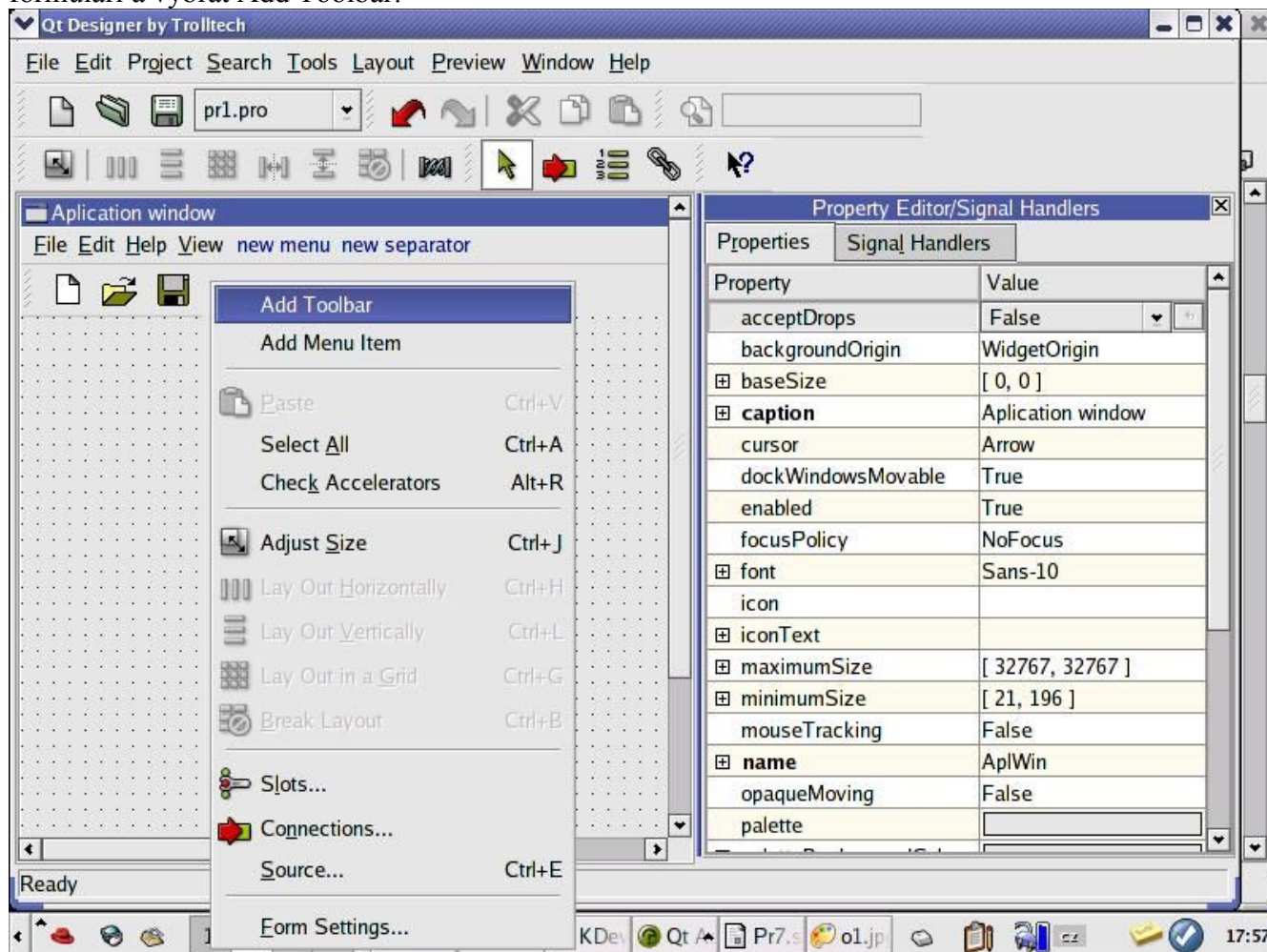
Dvojklikem levého tlačítka myši můžeme zadat název nové položky menu:



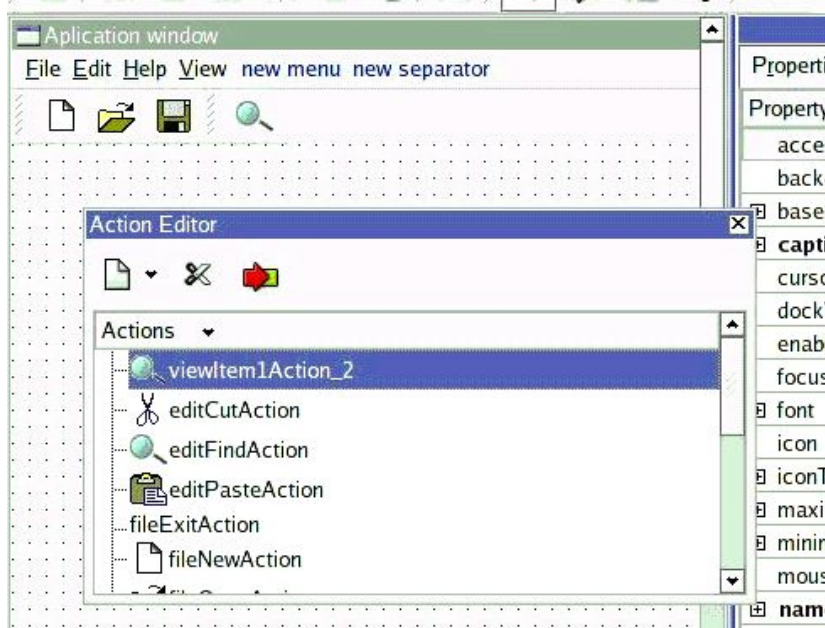
V Property editoru můžeme nastavit vlastnosti položky (ikonu vložíím stejnou jako hledat):



Nový Toolbar do formuláře je možné vložit klikem pravého tlačítka myši napravo od Toolbaru ve formuláři a vybrat Add Toolbar:

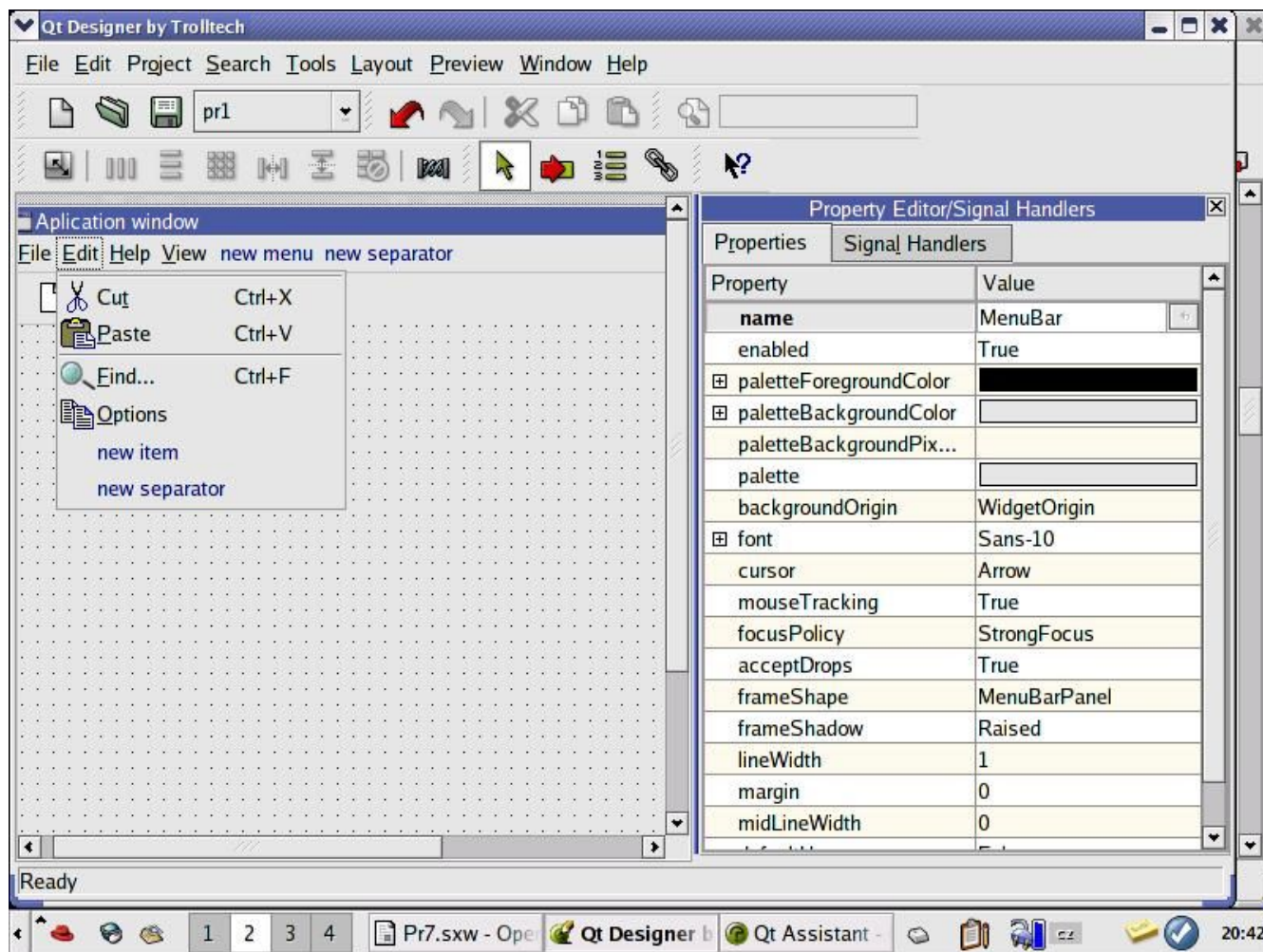


Pokud z Action Editoru drag-drop mechanismem přeneseme na místo právě vytvořeného Toolbaru položku (např. právě vytvořenou Item1), položka se v Toolbaru objeví:



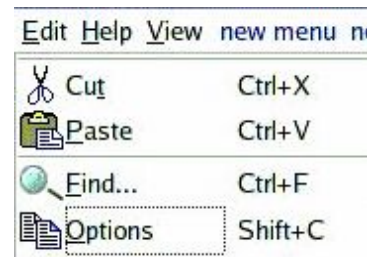
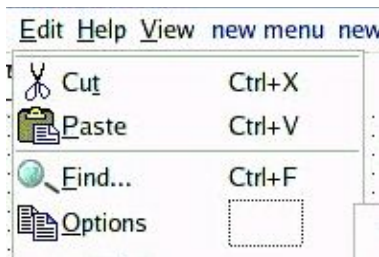
Příklad : vytvořte v Popup menu Edit položku Options (viz. QT Designer Manual : Creating a Main Window Application/Adding the Options Action – dvě alternativy).

Pravým tlačítkem myši klikneme na první položku v Action Editoru a vybereme New Action. V Property Editoru nastavíme name – optionsAction, iconSet – vybereme nějakou ikonu, text – Options, menuText - &Options, Pokud máme vše v Property editoru nastavené, mechanismem drag-drop přemístíme Options položku z Action Editoru do Popup menu Edit formuláře za položku Find. Výsledek bude následující:



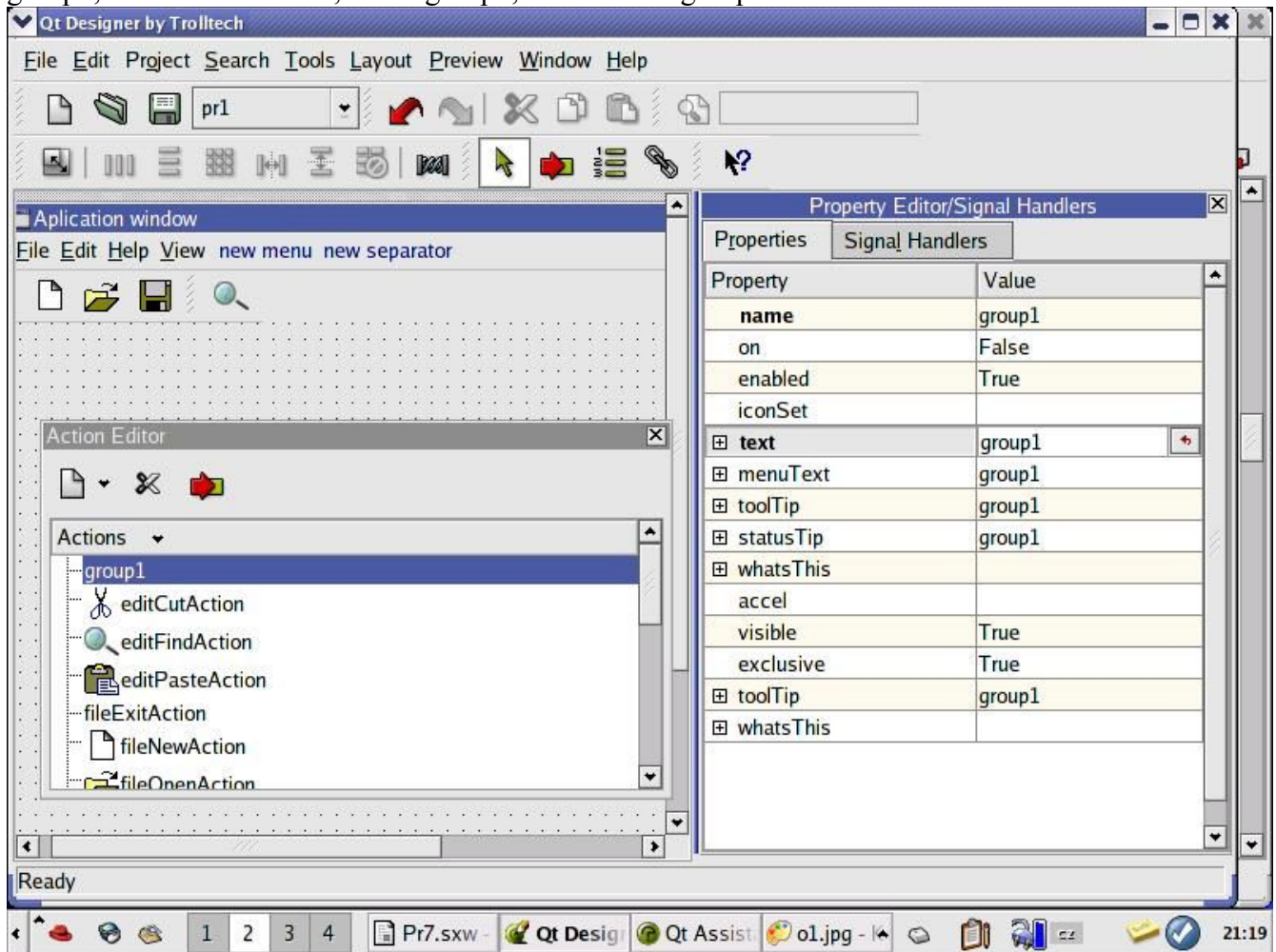
### **Definice kombinace kláves pro akcelerační výběr.**

Vyberte příslušné popup menu ve formuláři a pomocí šipek vyberte příslušnou položku. Pokud máte vybráno, šipkou doleva se dostanete na pozici zadání kombinace kláves a kombinaci provedete :

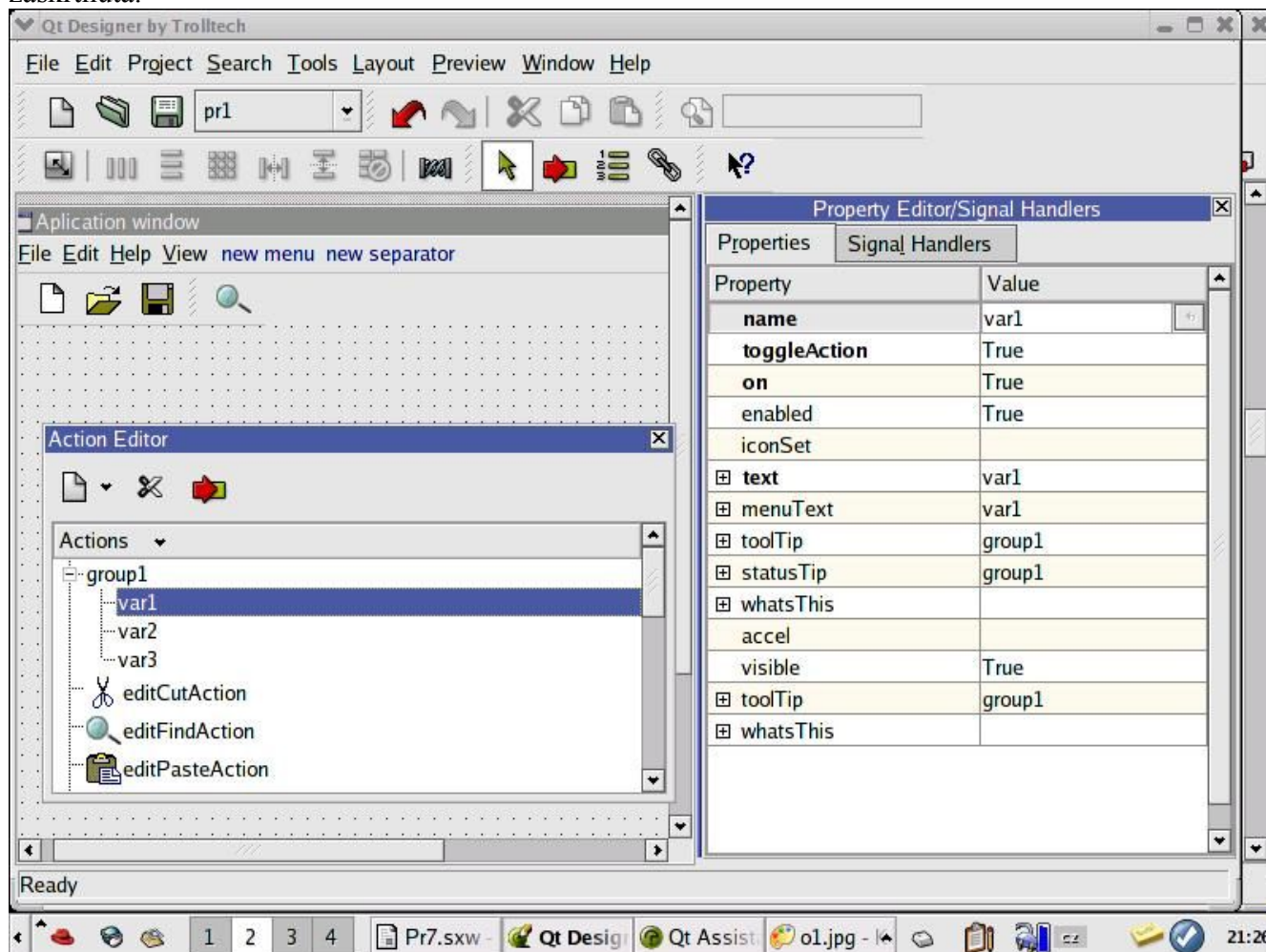


## Action Group.

QT poskytuje v (popup) menu definovat skupinu zaškrtačacích položek, u kterých může být vybrána pouze jedna. Group (skupina) se definuje v Action Editoru klikem pravého tlačítka myši na první položku v editoru a výběrem New Action Group. V Property Editoru zadám název skupiny name – group1, exclusive – TRUE, text – group1, menuText – group1:



Jednotlivé položky skupiny definuji klikem pravého tlačítka myši na příslušnou skupinu (zde group1), výběry New Action a standardně vytvořím jednotlivé skupiny. V property editoru nastavím toggleAction (propojená akce) – TRUE a u jediné on – TRUE u té, která má být po spuštění programu zaškrtnuta.



Mechanismem drag-drop přeneseme položku z Action Editoru do požadovaného menu formuláře za požadovanou položku (menu View/Item1. Po návrhu skupiny pomocí CTRL-T (preview) bude výsledek:



